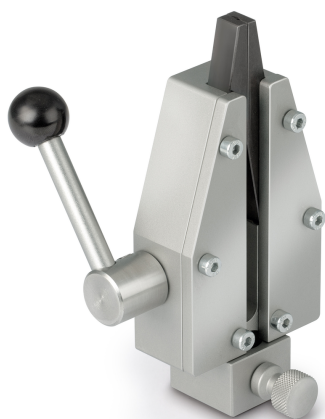


KERN AD 9080

Tendeur à clavette 10 kN, acier

KERN



Catégorie

Marque	Sauter
Catégorie de produits	Pince
Groupe de produit	Pince à coin

Forme de construction

Dimensions complètement assemblé (L×P×H)	134×60×40 mm
Matériau	acier
Montage - évacuation des forces	Trou fileté M6 Filetage mâle M12
Force de traction/compression [Max]	10 kN
Largeur de serrage maximale	10 mm
Envergure maximale	8 mm

Conditions environnementales

Température de stockage [Min]	-10 °C
Température de stockage [Max]	40 °C

Emballage & expédition

Lecture force [d] (N)	14 d
Dimensions emballage (L×P×H)	134×60×40 mm
Poids net	3 kg
Mode de livraison	Service de colis
Poids net env.	3,0 kg
Poids brut env.	3,0 kg
Poids d'expédition	3 kg

Pictogrammes